



БЮДЖЕТ ДЛЯ ГРАЖДАН НА 2018 ГОД



СОЦИАЛЬНО-ЭКОНОМИЧЕСКОЕ РАЗВИТИЕ РАЙОНА

Сосковский район располагается в центре Европейского континента на Среднерусской возвышенности, в юго-западной части Орловской области. Граничит с Урицким, Шаблыкинским, Дмитровским и Кромским районами.



Расстояние от областного центра г. Орёл – 60 км.

Площадь – 611 м².

Координаты населённого пункта. Сосково:

52.742249° с.ш.

35.428501° в.д.

Численность населения:

5 332 человека.

СОЦИАЛЬНЫЕ ИНДИКАТОРЫ

ПОКАЗАТЕЛИ	Ед. изм.	Отчет		Прогноз		
		2016	2017	2018	2019	2020
Средняя численность постоянного населения - всего	Чел.	5426	5400	5380	5350	5330
Численность пенсионеров (среднегодовая) - всего	Чел.	2285	2286	2295	2305	2316
Численность детей и учащихся	Чел.	934	929	921	910	905
Среднесписочная численность работников (по годовому отчету)	Чел.	785	746	732	707	702
Фонд оплаты труда (по годовому отчету)	млн. руб.	183,6	190,7	198,4	200,6	211,3
Среднемесячная заработная плата работников (по годовому отчету)	Тыс. Руб.	19,5	21,3	22,6	23,6	25,1

ПОКАЗАТЕЛИ СОЦИАЛЬНО-ЭКОНОМИЧЕСКОГО РАЗВИТИЯ

ПОКАЗАТЕЛИ	Ед. изм.	Отчет		Прогноз		
		2016	2017	2018	2019	2020
Объем отгруженных товаров собственного производства, выполненных работ и услуг собственными силами всего по району	тыс. руб.	10396,6	10991	11713,4	12562	13434
Площадь пашни	га	30683	30683	30683	30683	30755
Урожайность зерновых культур в сельскохозяйственных организациях	ц/га	22,3	33,5	30	31,7	32,5
Поголовье скота и птицы						
крупный рогатый скот	гол.	1093	1143	1260	1310	1310
в т. ч. коровы	гол.	600	637	700	700	700
свиньи	гол.	21833	22203	22573	27032	28900
овцы и козы	гол.	1495	1526	1545	1545	1545
птица	тыс. гол.	22109	23545	23900	24100	24100

ОБЪЁМ ИНВЕСТИЦИЙ

ПОКАЗАТЕЛИ	Ед. изм.	Отчет		Прогноз		
		2016	2017	2018	2019	2020
Объем инвестиций в основной капитал по территории района (города) за счет всех источников финансирования по полному кругу предприятий и организаций	млн. руб.	216,3	510,9	1169	516,5	431,5
Собственные средства предприятий и организаций	млн. руб.	211,9	500	1150	500	350
Привлеченные средства	млн. руб.	4,5	10,9	19	16,5	81,5

ФИНАНСОВЫЕ РЕЗУЛЬТАТЫ ДЕЯТЕЛЬНОСТИ ПРЕДПРИЯТИЙ И ОРГАНИЗАЦИЙ РАЙОНА

ПОКАЗАТЕЛИ	Ед. изм.	Отчет		Прогноз		
		2016	2017	2018	2019	2020
Прибыль (убыток) - сальдо	тыс. руб.	3176	4548	5270	5482	6306
В т.ч, Сельское, лесное хозяйство, охота, рыболовство	тыс. руб.	1971	3130	3850	4062	4886
СТРОИТЕЛЬСТВО	тыс. руб.	1044	1045	1045	1045	1045
Торговля оптовая и розничная, ремонт	тыс. руб.	367	373	375	375	375



БЮДЖЕТ СОСКОВСКОГО РАЙОНА

В каждой стране основу государственных финансов составляет бюджет, а точнее - бюджетная система, которая включает государственный бюджет и бюджеты соответственных административных единиц. Бюджет - это сбалансированная смета, роспись денежных доходов и расходов на определенный период.

Со старонормандского «Бюджет» (bougette) -это кошелёк, сумка, кожаный мешок, мешок с деньгами — схема доходов и расходов определённого объекта (семьи, бизнеса, организации, государства и т. д.).

В бюджетную систему Российской Федерации входят бюджеты следующих видов:

Структура бюджетной системы РФ



Бюджет муниципальных районов (местный бюджет) — форма образования и расходования денежных средств, предназначенных для финансового обеспечения задач и функций местного самоуправления. Местный бюджет относится к категории «публичные финансы».



Доходы и расходы бюджета



ПРИНЦИП разграничения доходов, расходов и источников финансирования дефицита бюджета

За каждым **БЮДЖЕТОМ** в соответствии с законодательством Российской Федерации закреплены **ДОХОДЫ**, **РАСХОДЫ** и источники финансирования дефицита **БЮДЖЕТА**

Разграничение доходов **БЮДЖЕТОВ** установлено Бюджетным кодексом РФ, региональным законодательством

Разграничение расходов **БЮДЖЕТОВ** установлено Федеральными законами от 06.10.1999г. № 184-ФЗ «Об общих принципах организации законодательных (представительных) и исполнительных органов государственной власти субъектов РФ», от 06.10.2003г. № 131-ФЗ «Об общих принципах местного самоуправления в Российской Федерации», региональным законодательством

Из каких поступлений в настоящее время формируется доходная часть бюджета?

Доходы бюджета - безвозмездные и безвозвратные поступления денежных средств в бюджет

НАЛОГОВЫЕ ДОХОДЫ
Доходы от предусмотренных законодательством РФ федеральных налогов и сборов, предусмотренных специальными налоговыми режимами и законодательством Орловской области от региональных налогов

НЕНАЛОГОВЫЕ ДОХОДЫ
Платежи, которые включают в себя возмездные операции от прямого предоставления государством в пользование имущества и природных ресурсов, от различного вида услуг, а также платежи в виде штрафов или иных санкций за нарушение законодательства

БЕЗВОЗМЕЗДНЫЕ ПОСТУПЛЕНИЯ
Поступающие в бюджет денежные средства на безвозвратной безвозмездной основе из федерального бюджета (межбюджетные трансферты в виде дотаций, субсидий, субвенций), а также перечисления от физических и юридических лиц

Расходы бюджета - выплачиваемые из бюджета денежные средства, за исключением средств, являющихся в соответствии с БК РФ источниками финансирования дефицита бюджета (ст. 6 БК РФ).



Расходы **БЮДЖЕТА** включают расходы на оказание муниципальных услуг, социальное обеспечение населения, бюджетные инвестиции, предоставление межбюджетных трансфертов, обслуживание муниципального долга.



Бюджетный процесс - деятельность органов государственной власти, органов местного самоуправления и иных участников по формированию бюджета



Этапы бюджетного процесса



***Бюджет Сосковского
района Орловской
области
на 2018 год и плановый
период 2019-2020 годов***



**Утвержден решением
Сосковского районного
Совета народных депутатов
№126 от 26 декабря 2017 года**

Основные характеристики бюджета, тыс. руб.



Предельный объем муниципального долга – 8 500,0 тыс. рублей.

Верхний предел внутреннего муниципального долга на 1 января 2019 года в сумме **8500,0 тыс. рублей.**

Структура доходов районного бюджета на 2018 год



Налоговые
доходы
15 334,0
тысяч
рублей

Налог на
доходы
физических
лиц
8 135,0
тыс.рублей

Акцизы на
нефте-
продукты
5390,0
тыс.рублей

Единый
налог на
вмененный
доход 800,0
тыс.рублей

Единый
сельскохоз.
налог
845,0
тыс.рублей

Государств
енная
пошлина
160,0
тыс.рублей

Налог с
патентной
системы
налогообла
жения
4,0
тыс.рублей

Неналоговые
доходы
4 430,0 тысяч
рублей

Арендная
плата за
землю
3500,0
тыс.рублей

Доходы от
аренды
имущества
350,0
тыс.рублей

Плата за
негативное
воздействие
на
окружаю-
щую среду
60,0
тыс.рублей

Штрафные
санкции
470,0
тыс.рублей

Прочие
неналоговые
доходы
50,0
тыс.рублей

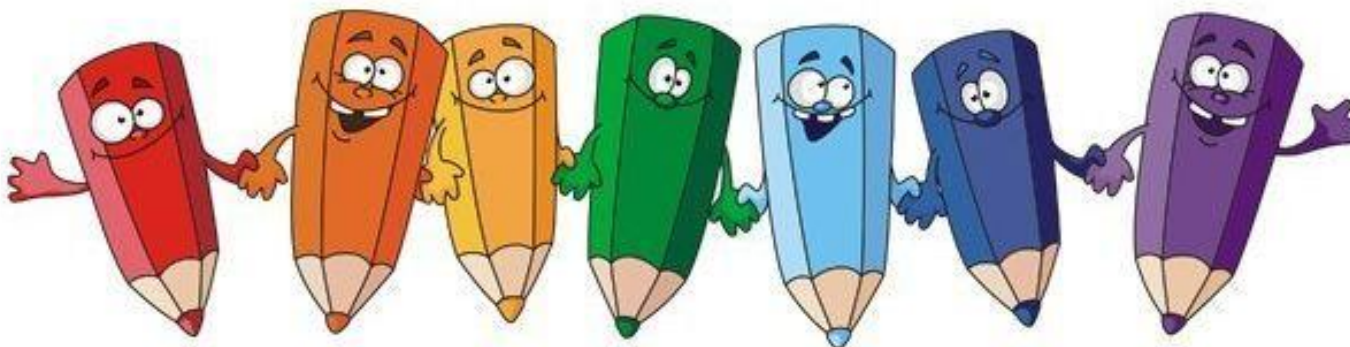
Безвозмездные
поступления
68608,9
Тысяч рублей

Дотация
тыс.рублей 24625,0
тыс.рублей

Субвенции 43972,9
тыс.рублей

Межбюджетные
трансферты
11,0 тыс.рублей





Р А С Х О Д Ы



0100 *Общегосударственные вопросы* –
14 174,6 тыс. рублей



0200 *Национальная оборона* –
361,7 тыс. рублей



0400 *Национальная экономика* –
5 390,0 тыс. рублей



0500 *Жилищно-коммунальное хозяйство* –
100,0 тыс. рублей



0700 *Образование* – *58 077,7 тыс. рублей*



0800 *Культура и кинематография –
4 756,0
тыс.рублей*



1000 *Социальная политика –
3 271,9 тыс.
рублей*



1100 *Физкультура и спорт –
100,0 тыс.
рублей*



1300 *Обслуживание
государственного и
муниципального долга –
607,0 тыс.
рублей*



1400 *Межбюджетные
трансферты –
1534,0 тыс.
рублей*



Распределение бюджетных ассигнований по разделам, подразделам, целевым статьям (муниципальным программам Сосковского района) классификации расходов районного бюджета на 2018 год

Наименование	РП	Ц.статья	ВР	Ист.	План
Общегосударственные вопросы	0100				250,0
<i>Другие общегосударственные вопросы</i>	<i>0113</i>				<i>250,0</i>
РП "Совершенствование земельно-имущественных отношений в Сосковском районе на 2015-2018 годы	0113	ПЦ00000000			250,0
Основное мероприятие "Совершенствование земельно-имущественных отношений"	0113	ПЦ00100000			250,0
Мероприятия по совершенствованию земельно-имущественных отношений	0113	ПЦ00192090			250,0
Средства районного бюджета	0113	ПЦ00192090	240	1	250,0
Национальная экономика	0400				5390,0
<i>Дорожное хозяйство(Дорожные фонды)</i>	<i>0409</i>				<i>5390,0</i>
РП "Развитие производственного потенциала и инфраструктуры Сосковского района"	0409	ПЖ00000000			5247,0
Подпрограмма 2 "Содержание автомобильных дорог местного значения"	0409	ПЖ20000000			5247,0

Основное мероприятие "Содержание автомобильных дорог местного значения"	0409	ПЖ20100000			5247,0
Мероприятие по содержанию автомобильных дорог местного значения	0409	ПЖ20192050			5247,0
Средства районного бюджета	0409	ПЖ20192050	240	1	5247,0
Подпрограмма 3 «Строительство, капитальный ремонт и ремонт автомобильных дорог на территории Сосковского района»	0409	ПЖ30000000			143,0
Средства районного бюджета	0409	ПЖ30192050	240	1	143,0
Жилищно-коммунальное хозяйство	0500				100,0
<i>Коммунальное хозяйство</i>	<i>0502</i>				<i>100,0</i>
РП "Развитие производственного потенциала и инфраструктуры Сосковского района"	0502	ПЖ00000000			100,0
Подпрограмма 1 "Обеспечение муниципальных образований района чистой водой"	0502	ПЖ10000000			100,0
Основное мероприятие "Обеспечение муниципальных образований района чистой водой"	0502	ПЖ10100000			100,0
Мероприятие по обеспечению муниципальных образований района чистой водой	0502	ПЖ10192050			100,0
Средства районного бюджета	0502	ПЖ10192050	240	1	100,0
Образование	0700				56 637,7
<i>Дошкольное образование</i>	<i>0701</i>				<i>6 700,0</i>
РП "Образование в Сосковском районе"	0701	ПЧ00000000			6700,0
Подпрограмма 1 "Дошкольное образование"	0701	ПЧ10000000			6700,0
Основное мероприятие "Развитие системы дошкольного образования"	0701	ПЧ10100000			6700,0
Обеспечение деятельности (оказание услуг) подведомственных организаций дошкольного образования	0701	ПЧ10142090			2300,0
Средства районного бюджета	0701	ПЧ10142090	610	1	2300,0

Финансовое обеспечение государственных гарантий реализации прав на получение общедоступного и бесплатного дошкольного образования в муниципальных дошкольных образовательных организациях, общедоступного и бесплатного дошкольного, начального общего, основного общего, среднего общего образования в муниципальных общеобразовательных организациях, обеспечение дополнительного образования детей в муниципальных общеобразовательных организациях	0701	ПЧ10171570			4400,0
Обеспечение деятельности (оказание услуг) подведомственных организаций	0701	ПЧ20171570			4400,0
Областные средства	0701	ПЧ10171570	610	2	4400,0
<i>Общее образование</i>	<i>0702</i>				<i>46757,7</i>
РП "Образование в Сосковском районе"	0702	ПЧ00000000			46757,7
Подпрограмма 2 "Общее образование"	0702	ПЧ20000000			45289,0
Основное мероприятие "Развитие системы общего образования"	0702	ПЧ20100000			45289,0
Обеспечение деятельности (оказание услуг) подведомственных общеобразовательных организаций	0702	ПЧ20142190			10309,4
Средства районного бюджета	0702	ПЧ20142190	610	1	10309,4
Обеспечение деятельности (оказание услуг) подведомственных общеобразовательных организаций (питание школьников)	0702	ПЧ20142200			1300,0
Средства районного бюджета	0702	ПЧ20142200	610	1	1300,0
Обеспечение деятельности (оказание услуг) подведомственных общеобразовательных организаций (подвоз школьников)	0702	ПЧ20142210			1100,0
Средства районного бюджета	0702	ПЧ20142210	610	1	1100,0
Финансовое обеспечение государственных гарантий реализации прав на получение общедоступного и бесплатного дошкольного образования в муниципальных дошкольных образовательных организациях, общедоступного и бесплатного дошкольного, начального общего, основного общего, среднего общего образования в муниципальных	0702	ПЧ20171570			32579,6

общеобразовательных организациях, обеспечение дополнительного образования детей в муниципальных общеобразовательных организациях					
Обеспечение деятельности (оказание услуг) подведомственных организаций	0702	ПЧ20171570			32579,6
Областные средства	0702	ПЧ20171570	610	2	32579,6
Подпрограмма 3 "Государственная поддержка работников системы образования"					
Основное мероприятие "Организация деятельности классных руководителей"	0702	ПЧ30000000			1468,7
Ежемесячное денежное вознаграждение за классное руководство	0702	ПЧ30171500			1468,7
Областные средства	0702	ПЧ30171500	610	2	1468,7
<i>Дополнительное образование детей</i>	<i>0703</i>				<i>2900,0</i>
РП "Образование в Сосковском районе"	0703	ПЧ00000000			1200,0
Подпрограмма 2 "Общее образование"					
Основное мероприятие "Развитие системы общего образования"	0703	ПЧ20100000			1200,0
Обеспечение деятельности (оказание услуг) подведомственных организаций дополнительного образования (ДДТ)	0703	ПЧ20142220			1200,0
Средства районного бюджета	0703	ПЧ20142220	610	1	1200,0
РП "Развитие культуры и архивного дела в Сосковском районе"	0703	ПИ00000000			1700,0
Подпрограмма 3 "Развитие образовательных организаций сферы культуры"					
Основное мероприятие "Развитие образовательных организаций сферы культуры"	0703	ПИ30000000			1700,0
Обеспечение деятельности (оказание услуг) подведомственных организаций дополнительного образования (ДШИ)	0703	ПИ30184300			1700,0
Средства районного бюджета	0703	ПИ30184300	610	1	1700,0
<i>Молодежная политика и оздоровление детей</i>	<i>0707</i>				<i>280,0</i>
РП "Образование в Сосковском районе"	0707	ПЧ00000000			270,0
Подпрограмма 4 "Оздоровление детей"					
Основное мероприятие "Организация отдыха и оздоровления школьников"	0707	ПЧ40100000			270,0
Обеспечение деятельности (оказание услуг) подведомственных организаций (летний отдых школьников)	0707	ПЧ40142240			270,0

Средства районного бюджета	0707	ПЧ40142240	610	1	270,0
РП "Молодежь Сосковского района"	0707	Г300000000			10,0
Подпрограмма 2 "Нравственное, патриотическое воспитание и подготовка граждан к военной службе"	0707	Г320000000			10,0
Основное мероприятие "Нравственное, патриотическое воспитание и подготовка граждан к военной службе"	0707	Г320100000			10,0
Мероприятие по нравственному, патриотическому воспитанию и подготовка граждан к военной службе"	0707	Г320119200			10,0
Средства районного бюджета	0707	Г320119200	240	1	10,0
Культура и кинематография	0800				4100,0
<i>Культура</i>	<i>0801</i>				<i>4100,0</i>
РП "Развитие культуры и архивного дела в Сосковском районе"	0801	ПИ000000000			4100,0
Подпрограмма 1 "Развитие культуры в Сосковском районе"	0801	ПИ100000000			4100,0
Обеспечение деятельности (оказание услуг) подведомственных организаций (Центр культуры)	0801	ПИ10184090			2150,0
Средства районного бюджета	0801	ПИ10184090	610	1	2150,0
Обеспечение деятельности (оказание услуг) подведомственных организаций (Библиотека)	0801	ПИ10184190			1950,0
Средства районного бюджета	0801	ПИ10184190	610	1	1950,0
Социальная политика	1000				360,0
<i>Пенсионное обеспечение</i>	<i>1001</i>				<i>300,0</i>
РП "Повышение эффективности муниципального управления в Сосковском районе, поддержка институтов гражданского общества"	1001	ПФ000000000			300,0
Подпрограмма 1 "Развитие муниципальной службы в Сосковском районе"	1001	ПФ100000000			300,0
Основное мероприятие "Пенсионное обеспечение муниципальных служащих"	1001	ПФ101000000			300,0
Мероприятие по пенсионному обеспечению муниципальных служащих	1001	ПФ10192080			300,0
Средства районного бюджета	1001	ПФ10192080	320	1	300,0
<i>Социальное обеспечение населения</i>	<i>1003</i>				<i>60,0</i>
РП "Устойчивое развитие территорий Сосковского района"	1003	Г100000000			60,0

Подпрограмма 1 "Улучшение жилищных условий граждан, проживающих в сельской местности, в том числе молодых семей и молодых специалистов"	1003	Г110000000			60,0
Основное мероприятие "Улучшение жилищных условий граждан, проживающих в сельской местности"	1003	Г110100000			60,0
Софинансирование из районного бюджета мероприятия по улучшению жилищных условий граждан, проживающих в сельской местности, в том числе молодых семей и молодых специалистов"	1003	Г1101L0180			60,0
Средства районного бюджета	1003	Г1101L0180	320	1	60,0
Физическая культура и спорт	1100				100,0
<i>Другие вопросы в области физической культуры и спорта</i>	<i>1105</i>				<i>100,0</i>
РП «Физическая культура и спорт в Сосковском районе на 2014-2017 годы»	1105	ПШ00000000			100,0
Основное мероприятие «Проведение мероприятий по физической культуре и спорту»	1105	ПШ00100000			100,0
Мероприятия по физической культуре и спорту	1105	ПШ00113040			100,0
Средства районного бюджета	1105	ПШ00113040	240	1	100,0
Обслуживание государственного и муниципального долга	1300				650,0
<i>Обслуживание государственного внутреннего и муниципального долга</i>	<i>1301</i>				<i>650,0</i>
РП «Управление муниципальными финансами Сосковского района»	1301	П100000000			650,0
Оплата процентных платежей муниципального долга	1301	П100117070			650,0
Средства районного бюджета	1301	П100117070	730	1	650,0
Межбюджетные трансферты бюджетам субъектов РФ и муниципальных образований	1400				1534,0
<i>Дотации на выравнивание бюджетной обеспеченности субъектов РФ и муниципальных образований</i>	<i>1401</i>				<i>1474,0</i>
РП "Управление муниципальными финансами Сосковского района"	1401	П100000000			1474,0
Основное мероприятие "Выравнивание бюджетной обеспеченности"	1401	П100100000			1474,0
Предоставление дотаций бюджетам поселений на выравнивание бюджетной обеспеченности	1401	П100171560			1474,0

Областные средства	1401	П100171560	510	2	1474,0
<i>Иные дотации</i>	<i>1402</i>				<i>60,0</i>
РП "Управление муниципальными финансами Сосковского района"	1402	П100000000			60,0
Основное мероприятие "Дотация на сбалансированность бюджетов"	1402	П100200000			60,0
Предоставление дотаций бюджетам поселений на сбалансированность бюджетов	1402	П100217070			60,0
Средства районного бюджета	1402	П100217070	510	1	60,0
ВСЕГО					69121,7
Средства районного бюджета					29199,4
Областные средства					39922,3
Федеральные средства					0,0

Контактная



информация

**Информационный ресурс «Бюджет для граждан»
подготовлен Финансовым отделом администрации
Сосковского района**

Адрес местонахождения: с.Сосково ул.Советская, 23

**Контактные телефоны: 8-486-65-2-14-09
8-486-65-2-14-95
8-486-65-2-13-09 (факс)**

Адрес электронной почты: raifinotdel2012@yandex.ru

**Начальник финансового отдела
Лозина Людмила Николаевна**

